

## Study

## ミヤモト家具的ラグマットのすゝめ

ラグマットは、手軽にお部屋の雰囲気をごらりと変えることのできる万能アイテム。足元から肌寒いこの季節は、正にラグマットの本領発揮！！しかし、一口にラグマットと言っても様々な違いがあります。そこで今月号はそんなラグのお話や日々のお掃除のやり方などを一挙公開いたします！！

### ラグって、カーペットと何が違うの？



カーペット（絨毯）は、3畳以上の部屋に敷き詰める物を指します。ラグは、1畳から3畳までの限定された空間に敷いて使用する物です。そして、シャギーラグとはラグの代表的な名称です。毛足が25mm以上の長い物を指し、50mmなど非常に長い毛足の物もあります。長い毛足による陰影が立体感を作り出し、豪華で高級感ある見た目を生みます。同時に、肌触りの良い踏み心地を味わえる点が魅力です。

### 素材が違うと何がかわるの？

糸の素材の違うと、耐久性と肌触りに特徴がでます。糸の耐久性について強い順番に並べると、ナイロン>ウール>ポリプロピレン>ポリエステル>アクリル……の順になります。

ナイロン

最も耐久性・耐摩耗性に優れています。企業等、人の往来が多い場所によく使われます。また水にも強いことが特徴です。

ウール

天然素材で手触りが柔らかい。湿度調節機能のような構造により、夏は涼しく冬は暖かい。人間の毛と同様に水を弾く性質を持ち、表面がさらっとしている為、シミがつきにくい。

ポリプロピレン

軽く丈夫で水に強い。汚れに強い為カーペットに多く使われる。コストも安く、価格と品質のバランスが良い。遊び毛は出づらい素材です。

ポリエステル

水に強く乾燥が早いだけでなく、しわになりにくい。熱にも強く縮みにくい為カーペットでよく使われている素材です。紡績糸として風合いは天然繊維に近くなります。

アクリル

ウールに似た性質を持っています。肌触りの良い保湿力が高い素材で、毛布や多くのラグに利用されています。染色性が良いので、デザイン性の高いラグの素材としてピッタリです。

ラグの場合は、タイルカーペットのように土足での使用などがほとんどない為、強度よりもデザインや肌触りを重視する素材としてアクリルが選ばれています。

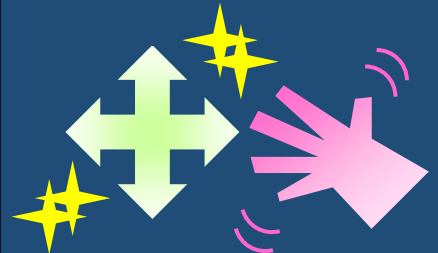
### お掃除のコツ！

#### 毛並みに対して逆方向に掃除機をかけましょう！



★奥に入り込んだホコリも吸い取りやすく、毛の根元の空気の通りが良くなります。1㎡あたり20秒以上かけて丁寧にかけてより効果的♪

#### 手は十文字に動かしましょう！



★縦方向にかけたら次は横に向けて、掃除機は常に十文字に動かすことで、毛足の奥まで綺麗に掃除できます。掃除前にゴム手袋を着用し、円を描くように撫で、深く入り込んだホコリ等を取るとよりキレイに♪

Interior Shop MIYAMOTO

TAKE FREE

Vintage Factory

# Anarchy face Times

2013 Vol. 11

Editor 日俣千聖

New Products

新作「ARK Shoes Box」が完成！



## ARK Shoes Box

Anarchy Faceに念願のオーダーシューズボックスが新登場！！  
形状は極限にまでシンプル性を追求！どんなご家庭の雰囲気にも合うようすっきりとしたフォルムを目指し、天然木の素材感を活かすデザインに仕上げました。

ハイスペックの突板材を使用し、どの面から見ても上質な仕上がりを実現。木目を揃えることで、一枚板に見えるよう職人の技が光るつくり。取手部は、より素材の魅力を引き出す為のライン取手仕様（写真Ⅰ）。内面はシューズボックスの使用を考え、ポリ合板と傷に強いメラミンのブラックを採用（写真Ⅱ）。脚付きのデザインはリビングに置いてサイドボードとしてもお使い頂ける他、脚内部に組み込まれたアジャスターによって様々な間取りに柔軟に対応が可能（写真Ⅲ）。表面にはオイルを丹念に塗り込むことで天然木の風合いを引き出し、細部にまで職人の技と想いが宿った逸品に仕上がりました。



### ■ SHOP DATA

#### Interior Shop MIYAMOTO

Address 富山市千石町通り 1-1-6  
Working Hours 10:00~19:00  
TEL 076-422-1122  
FAX 076-492-0322  
Email [info@miyamoto-kagu.net](mailto:info@miyamoto-kagu.net)  
URL <http://www.miyamoto-kagu.net>

### ■ FACTORY DATA

#### Vintage Factory

Address 富山県富山市黒瀬 255-2  
Working Hours 8:30~17:00  
TEL 076-461-4123  
FAX 076-461-4124  
Email [Info@vintagefactory.jp](mailto:Info@vintagefactory.jp)  
URL <http://www.vintagefactory.jp>