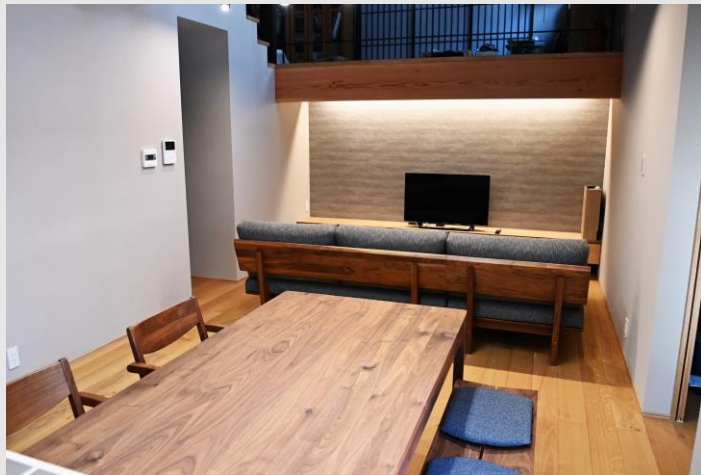


# お客様の声 <ミヤモト家具へのクチコミ>

★第8回ゲスト・石川県金沢市在住 小中様 / 担当コーディネーター：SOLID金沢 梅田直弥



ウォールナット無垢材で統一された、上品で且つ高級感溢れるリビングダイニング

## ★弊社代表より小中さまのご紹介

8回目のゲストは、金沢市にお住まいの小中さまの新築にお邪魔してまいりました！SOLIDとRENSEYの家具のみで、フルコーディネートされた圧巻の空間！温かいご家族の皆様と、見所満載の小中家をご紹介します！



### ①ミヤモト家具 SOLID金沢 を

#### 知られたキッカケは何でしたでしょうか？

A. 新築した住宅メーカーの、営業の方から紹介頂きました。その時は、4社紹介頂いたのですが、その内の1社がSOLID金沢さんです。当初はその他にも量販店を始め、色々と自分達が思い浮かぶ家具屋さんを幾つも回りました。

### ②-1.ミヤモト家具 SOLID金沢 で購入する、「決め手」となった要因は何でしたか？

A. 私が家具を購入する上で重要視していた事は3つです。1つ目は、**物自体のデザインと品質**。2つ目は、これも色々回って気が付いたのですが、メーカーから仕入れてそのまま販売している所と、自社で工場も持ち、製造販売している所の双方があって、**アフターメンテナンスが自社でしっかり出来る所**なんかも、重要視したポイントの1つです。そして3つ目が**スタッフさんの対応**です。それはレスポンスの速さや提案力と言うのは勿論ありますし、**自分達の問題点や課題点に対して誠実に寄り添い、答えを一緒になって探してくれるスタッフの方**で有るか否か。梅田さんにはそこがありました。



3人ゆったりと腰掛けられる  
1700ワイドのベンチ



単独でも、ソファに挟み込んでも使える  
万能なサイドテーブル



足し算ではなく、引き算から生まれたデザイン。  
脚間が広く、ゆったりとした椅子の配置が可能に

### ②-2.ミヤモト家具 SOLID金沢 で購入する、「決め手」となった要因は何でしたか？

一緒に考えてくれるスタンスが凄く良くて、今思えばそれが「**決め手**」になったのかなと感じます。それに、スタッフの方が自社の製品を使っている所や、梅田さんのような方が店に1人なら、何処の家具屋さんでもいらっしゃるのかもしれませんが、**彼が休みの日に対応してくれたスタッフの方**まで素晴らしい事でした。それは会社に対する信用、信頼度が増した要因の1つとなりました。

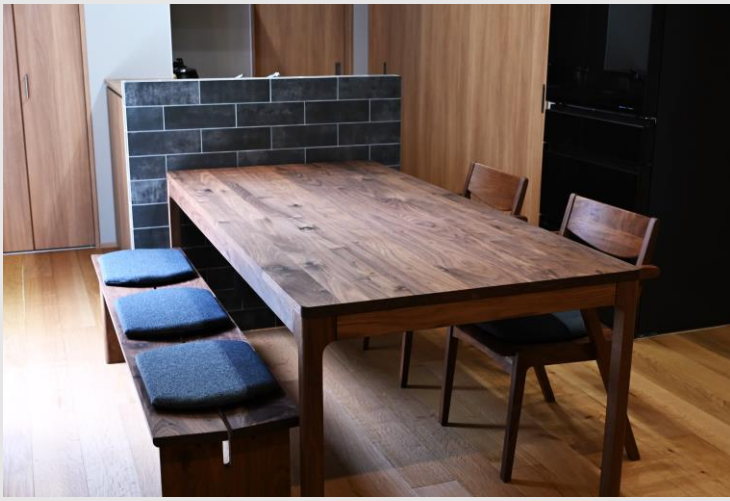
### ③購入した製品の気に入った所は何処でしたでしょうか？

A. 1番最初に決めたのがソファで、**無垢材をふんだんに使った見た目は勿論、サイズが詳細に調整できる所**や、胡坐をかいた時の座りが良かった。テーブルも、本当は1枚板のテーブルを予約までしていましたし、脚も4本脚では無くセンター脚の物に拘って見ていました。今購入した物とは、もはや180度違うデザインの物を他社で購入するつもりでいました。でもよくよく将来的な事まで考えた時に、使い勝手の部分や、他では見ない、**無垢材の存在感もありながらも、それでいてスッキリとしたデザイン性**に、最終的には惹かれる形となりました。予約していた1枚板のテーブルをキャンセルしてまで、選ぶ価値があると思いました。



ソファはSOLIDのロングセラー。SLC-02モデル。迫力のある背面無垢の質感





テーブルとベンチはRENSEYのアイテムをチョイスし、ウォールナット無垢材で統一



椅子はSOLIDより、座り心地抜群のショートアームをセレクト

#### ④他社の家具屋さんと比較し、ミヤモト家具 SOLID金沢の良かった所は何処でしたでしょうか？

A. これだけ家具屋さんを回って最後に行ったのがSOLIDさんで、何ならそこからもう1周、他の家具屋さんを見て回りました(笑)。でも結局、最後はSOLIDさんに戻って来ましたね。家具が気に入った事、梅田さんが寄り添うように提案してくれた事も勿論ですが、他社と比較し、小物や雑貨も含め、自分好みに選べる物が多くあったせいか、店にいる時間そのものが楽しめました。毎度私達が閉店間際に行くので、梅田さんを含め、スタッフさんにはご迷惑をお掛けしたと思うのですが、それでも皆さん、そんな雰囲気を感じさせず、私達は時間を忘れて家具選びを楽しめました。そんな雰囲気も、他では感じなかった「心地良さ」の部分であったように思います。また、男性好みのSOLIDと、女性の雰囲気を感じさせるRENSEYで、この2店舗が全く逆の雰囲気だったことも、私達が家具選びを楽しめた、重要な要素のひとつであったように思います。



ダイニングとデザインを合わせた、RENSEYのリビングテーブル



同デザインで統一したダイニングとリビングの脚部は、無垢材削り出しの上品なフォルム

#### ⑤最後に、担当させて頂いた梅田はじめ、ミヤモト家具に対してメッセージがありましたらお聞かせ下さい！

A. まず、梅田さんが私達の希望に寄り添い、そして時に伴走しながら、家具と家と家族を繋いでくれました。子供達にも1人1部屋。部屋を用意してあげたにも関わらず、きっとこの空間が居心地が良いのだと思うんです。だって…気が付けば、いつもSOLIDさんの家具がある、このリビングダイニングに皆が自然と集まるんですから。家具にはそんな不思議な力があるのだと思いました。またお店に寄らせて下さい！本当に有難うございました！



世代を超え受け継がれていきますように…小中さまの最高の笑顔に癒されました！